

# OpenAM最新動向と 導入事例紹介



OSSTech

オープンソース・ソリューション・テクノロジー株式会社  
代表取締役 チーフアーキテクト 小田切耕司

お問い合わせ [info@osstech.co.jp](mailto:info@osstech.co.jp)

# Part 1

## 講師紹介

## オープンソース・ソリューション・テクノロジー 会社紹介



**OSSTech**

# 講師紹介

- 役職：代表取締役 チーフアーキテクト
- 氏名：小田切 耕司 (おだぎり こうじ)
- 所属団体等
  - OpenSSO&OpenAMコンソーシアム 副会長
  - OSSコンソーシアム 副会長
  - 日本LDAPユーザ会設立発起人
  - 日本Sambaユーザ会初代代表幹事
- 執筆関係
  - 日経Linux 2011年9月号～2012年2月号 連載中
    - 『Linux認証のすべて』(第1回～第6回)
    - <http://itpro.nikkeibp.co.jp/linux/>
  - ASCII.technologies 2011年2月号
    - 『キホンから学ぶLDAP』
    - <http://tech.ascii.jp/elem/000/000/569/569412/>
  - 技術評論社 Software Design 2010年9月号
    - 第1特集 クラウド対策もこれでOK！  
統合認証システム構築術  
OpenAM/SAML/OpenLDAP/Active Directory
    - <http://gihyo.jp/magazine/SD/archive/2010/201009>
  - @IT やってはいけないSambaサーバ構築:2008年版
  - 2006年5月 技術評論社 LDAP Super Expert
    - 巻頭企画
    - [新規/移行]LDAPディレクトリサービス導入計画



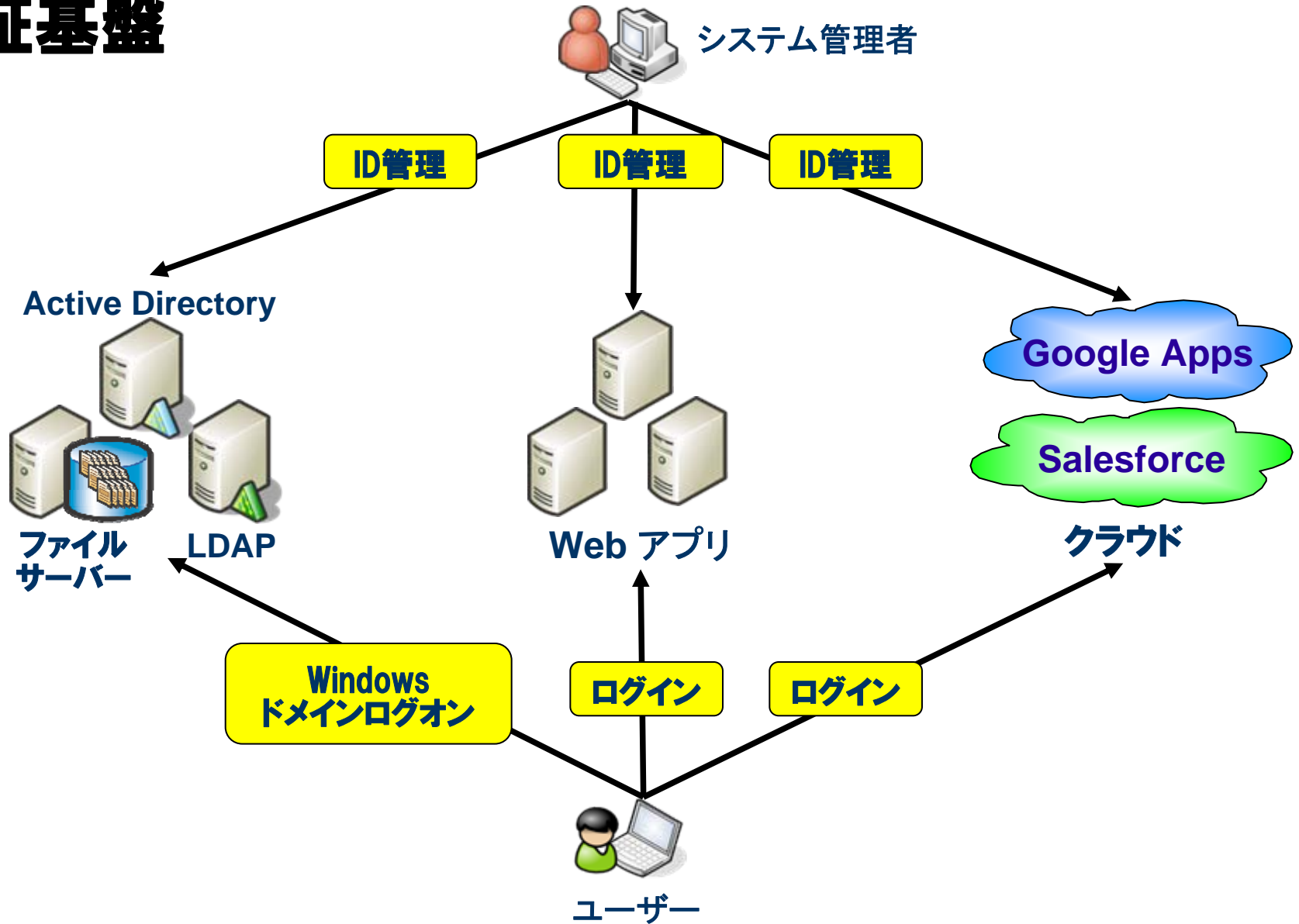
# オープンソース・ソリューション・テクノロジー株式会社

- **OSに依存しないOSSのソリューション**を中心に提供
  - Linuxだけでなく、Windows/Solaris/AIXへも対応
  - Windows/UNIX から Linux への移行も支援！
- **OSSを利用した認証基盤構築**が得意分野
  - LDAP認証、Windowsドメイン認証、Webアプリケーション認証、クラウド認証
- **Samba, OpenLDAP, OpenAM, IDM**などによる**認証統合/シングルサインオン、ID管理ソリューション**を提供
  - OSSの製品パッケージ・製品サポートを提供
  - OSSの改良、バグ修正などコンサルティングにも対応

# 会社概要

会社名	オープンソース・ソリューション・テクノロジー株式会社	所属 団体等	OpenSSO&OpenAMコンソーシアム理事 副会長 OSSコンソーシアム理事 副会長 OSCA (Open Standard Cloud Association) 理事 LPI-Japanビジネスパートナー デルISVアリーナ パートナー NEC CLUSTERPRO WORKSパートナー レッドハット レディ・ビジネス・パートナー
英語表記	Open Source Solution Technology Corporation		
社名略称	OSSTech(オーエスエステック)または OSSテクノロジー		
業務内容	<ul style="list-style-type: none"> <li>・OSS(オープンソース)を中心とするソフトウェアの企画、開発、販売およびサポート</li> <li>・システムの導入に関するコンサルティング</li> <li>・ソフトウェアに関する教育、研修</li> </ul>	取引先 および パートナー様	<ul style="list-style-type: none"> <li>・株式会社野村総合研究所</li> <li>・デル株式会社</li> <li>・株式会社バッファロー</li> <li>・日本電気株式会社</li> <li>・株式会社 大塚商会</li> <li>・キャノンITソリューションズ株式会社</li> <li>・伊藤忠テクノソリューションズ株式会社</li> <li>・新日鉄ソリューションズ株式会社</li> <li>・株式会社PFU</li> <li>・株式会社 日立ソリューションズ</li> <li>・三菱電機インフォメーションシステムズ株式会社</li> <li>・ソフトバンク・テクノロジー株式会社</li> <li>・ニフティ株式会社</li> <li>・三井情報株式会社</li> <li>・ダイワボウ情報システム株式会社</li> <li>・NTTデータ先端技術株式会社</li> </ul>
役員	代表取締役 小田切 耕司 技術取締役 武田 保真		
オフィス	東京都品川区西五反田1-29-1 コイズミビル 8F Tel.03-6417-0753 Fax.03-6417-0754		
Web	<a href="http://www.osstech.co.jp/">http://www.osstech.co.jp/</a>		
設立	2006年9月		
資本金	1500万円		

# 認証基盤



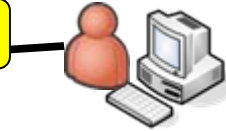
# OSSTechの製品群

**SAMBA**  
**OpenLDAP**



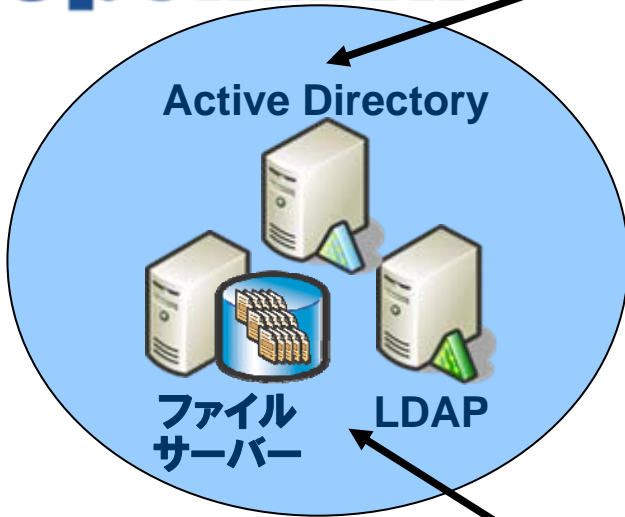
Unicorn IDM

ID管理



システム管理者

ID連携



Web アプリ

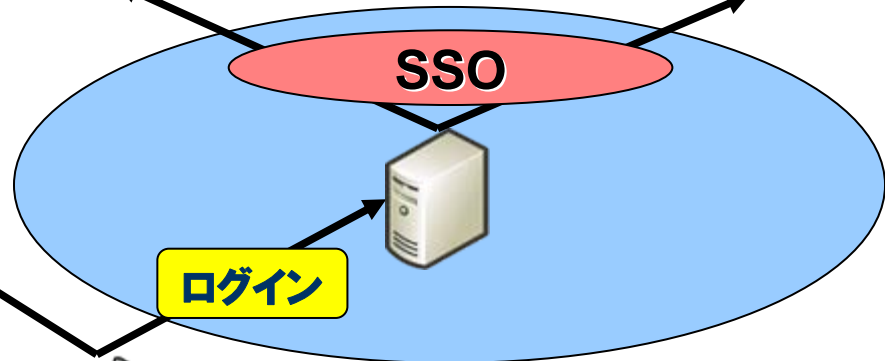


Google Apps



Salesforce

クラウド



Windows  
ドメインログオン



ユーザー

OpenAM

**認証基盤をすべて  
OSS製品で提供**

# OSSTechの製品群(すべてOSSで提供)

原則Linux/Solaris/AIX共にRPMで提供

## ① Samba for Linux/Solaris/AIX

- ADの代替、高性能NASの代替

## ② OpenLDAP for Linux/Solaris/AIX

- 認証統合、ディレクトリサービス、シングルサインオンのインフラ

## ③ OpenAM for Linux/Windows/Solaris

- Tomcat,OpenLDAP対応で高機能なシングルサインオン機能を提供

## ④ Unicorn ID Manager for Linux/Solaris

- Google Apps,ActiveDirectory,LDAP, Yahoo!メール Academic Editionに対応した統合ID管理



# OSSTechの製品群(すべてOSSで提供)

原則Linux/Solaris/AIX共にRPMで提供

## ⑤ Chimera Search for Linux

- アクセス権の無いファイルは表示されない全文検索システム

## ⑥ LDAP Account Manager for Linux/Solaris

- 管理機能の弱いOSSのLDAP/SambaにWebベースのGUIを提供

## ⑦ ThothLink for Linux

- リモートからのWindowsファイルサーバアクセス機能を提供

## ⑧ Mailman for Linux/Solaris

- Google Appsのメーリングリスト機能を補完

## ⑨ Netatalk for Linux/Solaris

- UTF-8に対応したMac OS対応のAFPファイルサーバー

# 現在開発中

- Nginxのポリシーエージェント開発中
  - 開発が終了した従来のSun Web Proxy Serverの代替用途として
  - Apacheよりも軽量で高速、高セキュリティ
  - Windows版の製品化も検討

# Part 2.

## OpenAM導入事例

**国立大学法人 北見工業大学 様**

<http://www.kitami-it.ac.jp/>

# OpenAM導入動向

- クラウドの普及により、SSO(シングルサインオン)が急速に普及中
- IaaSやPaaSも増えつつあるが、やはりSaaSのGoogle Apps(大学／企業)とSalesforce(企業)をまず導入するケースが多い
- 企業ではSalesforceのセキュリティ強化を目的にOpenAM導入するケースが多い
- 大学ではGoogle AppsとイントラネットやShibbolethを連携させるケースが多い
- 企業ではM&Aや会社合併のために増えすぎたアプリやIDを統合するためにSSOを導入
- 今後は、IaaSやPaaSがさらに普及し、これらの上で構築された社内向け個別アプリのSSOが普及しそう

# 北見工業大学様 システムの特徴

- ユーザー(学生や教職員)はOpenAMに一度ログインすると、複数のWebアプリケーションをログイン操作なしで利用できます。
- ログインするとポータルメニューが表示されますが、ユーザー権限やログイン場所(学内/学外)によって表示されるメニューが変化します。
- ログインしたユーザーが利用できないアプリケーションは表示されず、インターネットからログインするとイントラネット専用アプリケーションも表示されません。
  - システム全体設計やプロジェクトとりまとめは、兼松エレクトロニクス株式会社が行いました。
  - シングルサインオン システム構築は、オープンソース・ソリューション・テクノロジ株式会社が行いました。

# 北見工業大学様

